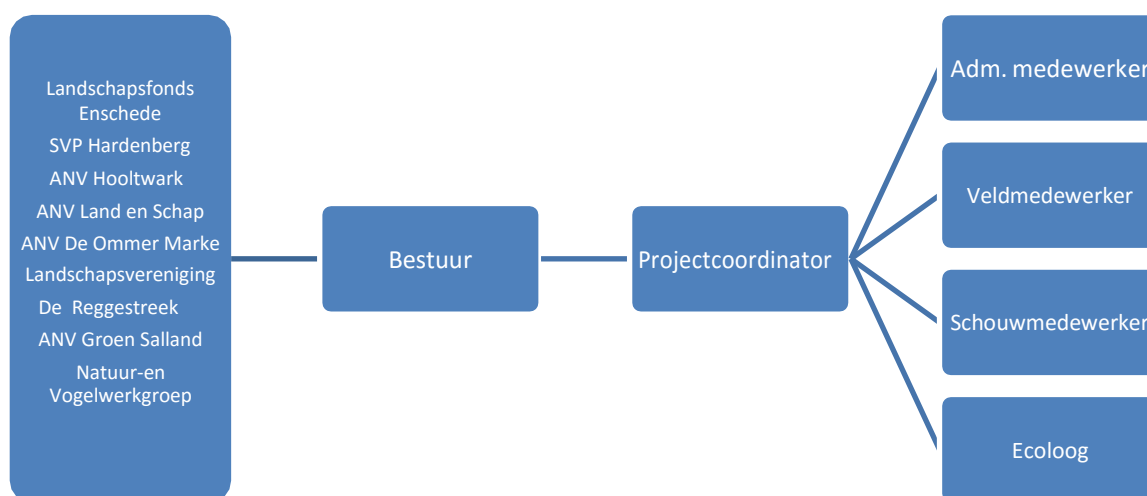




Organogram Collectief Midden Overijssel



Opmerking:

Bovenstaand organogram laat de hiërarchische lijn zien (de aansturing). Overigens werkt het collectief niet met eigen personeel, maar uitsluitend met krachten op inhuurbasis.

Het Collectief Midden Overijssel werkt met portefeuillehouders in het bestuur die voor een bepaald onderwerp aanspreekpunt zijn voor de Projectcoördinator.

Naast bovenstaande hiërarchische lijn kent het collectief enkele commissies, die al dan niet volledig zijn samengesteld uit "eigen" medewerkers. Deze commissies hebben een eigen verantwoordelijkheid, conform de omschrijving in het kwaliteitshandboek en leggen verantwoording af aan de projectcoördinator of aan het bestuur, ook weer conform het kwaliteitshandboek.